



とど〜んと厳選115品!!ご注文お待ちしております!!

泉平 izuhei



\*近畿物流センター竣工記念\*

特別企画

下半期キャンペーン!!

※すべて商品在庫しております!!!

有効期間：2014年10月1日～2015年3月31日まで

泉平 izuhei

Food connects people

「食」は、人をつなぐ



フォロー/いいね  
待ってます★

twitter

@Izuheisyokuiku

食育探検隊の隊長が  
つぶやいています♪

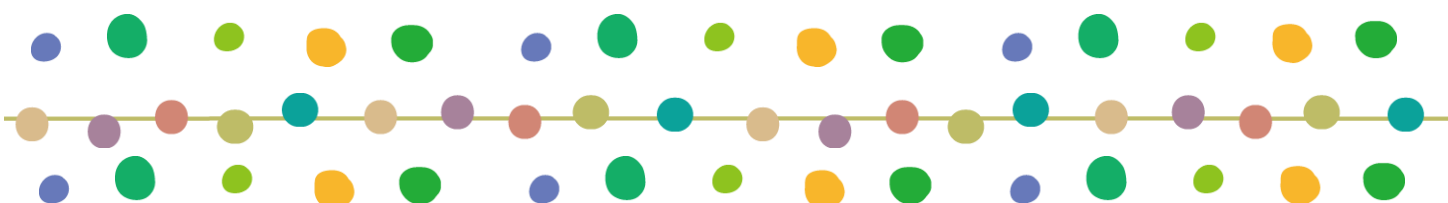


facebook

CPなどお得な情報を  
配信しております♪

もくじ

唐揚げ・トンカツ・畜肉	…P2へ	たまご商品	…P7へ
中華商材・肉団子	…P3へ	漬物・佃煮・惣菜	…P7・8へ
コロッケ・クリームフライ	…P3・4へ	焼きそば	…P8へ
えびフライ・えび天	…P4へ	デザート	…P8へ
魚介フライ	…P4へ	魚介・野菜素材	…P9へ
天ぷら・かき揚げ	…P5へ	トッシング・ソース・だし	…P9・10へ
ウインナー	…P5へ	パスタ類	…P10へ
ハンバーグ	…P5・6へ	ふりかけ・わかめ	…P10へ
練り・煮物商材	…P6		



# ★泉平 ランキングご紹介いたします！

おすすめ

第1位

第2位

第3位

JFSA ふんわりハンバーグ60

商品コード 6010031700

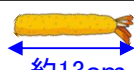


5.7cm

規格: 60gX25X6  
調理方法: 焼き  
加工地: 国内

マルハニチロ Vデリカえびフライ(中)バナメイ

商品コード 9100040300



約13cm

規格: 220g(10尾)X10/3  
調理方法: 揚げ  
加工地: 海外

日水 クリーミーコロッケ かに入

商品コード 6070002800



7.0cm

規格: 60gX15X4/2  
調理方法: 揚げ  
加工地: 国内

第4位…

商品コード 9110020700

理研 カットわかめ 磯葉

規格

調理方法

加工地

200gX20

水戻し

海外

第5位…

商品コード 9110005300

理研 ハンオイルレッシング柚子かつお

規格

調理方法

加工地

1LX6

開封

国内

お買い得

第1位

第2位

第3位

ベスト ジューシーVSバーグ(60)

商品コード 6010051700



7.8cm

規格: 60gX25X4  
調理方法: 焼き  
加工地: 国内

OB 熱烈春巻

商品コード 9100280300



13.0cm

規格: 50gX20X5/2  
調理方法: 揚げ  
加工地: 国内

ニチレイ 北海道サクッと男爵コロッケ(牛肉)

商品コード 5880003800



7.5cm

規格: 70gX20X4/2  
調理方法: 揚げ  
加工地: 国内

第4位…

商品コード 7050000700

OB NEW野菜角煮

規格

調理方法

加工地

20gX50X4

煮る

国内

第5位…

商品コード 9100200400

RF ウィナー(約75本)

規格

調理方法

加工地

1kgX10

ホイル

国内

売れ筋

第1位

第2位

第3位

OB KANDO-ハンバーグ60

商品コード 8720012400



規格: 60gX25X4  
調理方法: 焼き  
加工地: 国内

ヤヨイサンフーストクだね!エビカツ 40g

商品コード 8720104200



規格: 40gX10X10/2  
調理方法: 揚げ  
加工地: 国内

味の素 4種の野菜寄せ揚げ 30個/袋

商品コード 0180079600



規格: 30個X6/2  
調理方法: 揚げ  
加工地: 海外

第4位…

商品コード 6070093000

日水 かに風味シューマイ25g

規格

調理方法

加工地

25gX10X12/3

蒸し

国内

第5位…

商品コード 7050020700

不二 ランチがんも-15

規格

調理方法

加工地

15gX50/8

煮る

国内

便利でお得な商品多数揃えております!!

# 下半期おススメ商品のご案内!!

\*からあげ  
\*トンカツ  
\*畜肉フライ



## トージツ とんかつ 30g

商品コード 5280003600



6.0cm

規格: 30gX200/2  
調理方法: 揚げ  
加工地: 国内

## トージツ とんかつ 60g

商品コード 5280003100



11.0cm

規格: 60gX100/2  
調理方法: 揚げ  
加工地: 国内

## トージツ とんかつ 120g

商品コード 5280003500



13.0cm

規格: 120gX50/2  
調理方法: 揚げ  
加工地: 国内

## 四国日清 三元豚ロスカツ 80g

商品コード 3610005700



11.8cm

規格: 80gX50/2  
調理方法: 揚げ  
加工地: 国内

## マルニチロ やわらかチキン唐揚げ

商品コード 9100022000



規格: 1kgX6/2  
調理方法: 揚げ  
加工地: 海外

## ニチレイ サックリのミニメンチカツ 30

商品コード 5880007300



5.4cm

規格: 30gX120/3  
調理方法: 揚げ  
加工地: 国内

## ベスト お弁当メンチカツ(45)

商品コード 6010067900



7.5cm

規格: 45gX60/2  
調理方法: 揚げ  
加工地: 国内

## ベスト マヨたまカツ(45)

商品コード 6010028300



7.8cm

規格: 45gX60/2  
調理方法: 揚げ  
加工地: 国内



・お弁当  
・お惣菜  
・外食  
どれもOK!!

## ベスト 手造り豚ヒレ串カツ(30)N 30g

商品コード 6010024800



7.5cm

規格: 30gX100/2  
調理方法: 揚げ  
加工地: 海外

## ベスト T懐かしのソーセージカツ(80)

商品コード 6010108300



9.4cm

規格: 80gX60  
調理方法: 揚げ  
加工地: 国内

## トージツ ニューデリカチキンナゲット

商品コード 5280900200



5.0cm

規格: 1kgX10  
調理方法: 揚げ  
加工地: 国内

## 味の素 ミニ梅しそチキン 690g袋(30個入)

商品コード 0180005200



規格: 690g袋(30個)X8/2  
調理方法: 揚げ  
加工地: 海外

## トージツ チキンカツ 140g

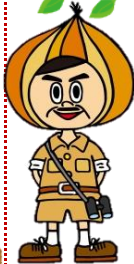
商品コード 5280003700



13.5cm

規格: 140gX40/2  
調理方法: 揚げ  
加工地: 国内

**\* 中華商材  
\* 肉団子**



**お買い得!!!人気の…  
中華商材&肉団子!!!  
定番商品から新商品  
まで揃えております♪**



**日水 シューマイP**

商品コード 6070093100



3.2cm

規格: 16gX25X12/2  
調理方法: 蒸し  
加工地: 国内

**日水 かに風味シューマイ**

商品コード 6070092800



3.2cm

規格: 16gX25X12/2  
調理方法: 蒸し  
加工地: 国内

**日水 かに風味シューマイ 25g**

商品コード 6070093000



4.0cm

規格: 25gX10X12/3  
調理方法: 蒸し  
加工地: 国内

**ニチレイ パリパリの春巻 35g**

商品コード 5880022300



8.5cm

規格: 35gX10X6/4  
調理方法: 揚げ  
加工地: 国内

**OB 熱烈春巻**

商品コード 9100280300



13.0cm

規格: 50gX20X5/2  
調理方法: 揚げ  
加工地: 国内



**中華料理**



**ケイスイ KSミートボール(ナポリタン)**

商品コード 8850068500



2.4cm

規格: 900g(50個UP)X12  
調理方法: ポイル  
加工地: 国内

**ケイスイ (新)肉だんご外付**

商品コード 8850003400



2.7cm

規格: 1kg(50個)X6/2  
調理方法: ポイル  
加工地: 国内

**ケイスイ 徳用鶏つくね串**

商品コード 8850000300



5.2cm

規格: 20串X10/2  
調理方法: ポイル  
加工地: 国内

**\* コロッケ  
\* クリームフライ**



**お買い得!!!人気の…  
コロッケ&クリームフライ!!!  
定番商品から新商品  
まで揃えております♪**



**OB クリーミーコロッケ(カニ1.3%入り) 35g**

商品コード 8720101500



7.8cm

規格: 35gX20X6/2  
調理方法: 揚げ  
加工地: 国内

**ヤヨイサンフース ランチグラタンフライ(海老入り)50g**

商品コード 8720034500



7.9cm

規格: 50gX100/2  
調理方法: 揚げ  
加工地: 国内

**ヤヨイサンフース ランチすき焼き風フライ**

商品コード 8720047700



7.0cm

規格: 50gX100/2  
調理方法: 揚げ  
加工地: 国内

\*えびフライ  
\*えび天  
\*魚介フライ



お買い得!!!人気の…  
海老商品&魚介フライ!!  
定番商品から新商品  
まで揃えております♪



マルハニチロ Vデリカえびフライ(中)パナメイ

商品コード 9100040300



おすすめ

約13cm

規格: 220g(10尾)X10/3  
調理方法: 揚げ  
加工地: 海外

マルハニチロ Vデリカえびフライ(大)パナメイ

商品コード 9100040400



約14cm

規格: 280g(10尾)X10/3  
調理方法: 揚げ  
加工地: 海外

TM 新デリカえび天ぷら31

商品コード 1620045000



約15.5cm

規格: 10尾X5/2  
調理方法: 揚げ  
加工地: 国内

日清 エビ風味カツ

商品コード 3610120300



7.3cm

規格: 40gX100/2  
調理方法: 揚げ  
加工地: 国内

日清 カニ風味カツ

商品コード 3610120100



6.8cm

規格: 40gX100/2  
調理方法: 揚げ  
加工地: 国内

日清 ホタテ風味カツ

商品コード 3610120200



7.0cm

規格: 40gX100/2  
調理方法: 揚げ  
加工地: 国内

ヤヨイサンフーズ トクだね!エビカツ 40g

商品コード 8720104200



売れ筋



6.6cm

規格: 40gX10X10/2  
調理方法: 揚げ  
加工地: 国内

TM コロッと入ったいかカツ M06 45g

商品コード 1620005600



6.5cm

規格: 45gX100/2  
調理方法: 揚げ  
加工地: 海外

日水 一口白身魚フライSN

商品コード 6070005500



5.0cm

規格: 1kgX6  
調理方法: 揚げ  
加工地: 海外

日水 クリーミーコロッケ かに入

商品コード 6070002800



おすすめ



7.0cm

規格: 60gX15X4/2  
調理方法: 揚げ  
加工地: 国内

日水 クリーミーコロッケ えび入

商品コード 6070002700



7.0cm

規格: 60gX15X4/2  
調理方法: 揚げ  
加工地: 国内

日水 クリーミーコロッケ 帆立入

商品コード 6070002600



7.0cm

規格: 60gX15X4/2  
調理方法: 揚げ  
加工地: 国内

ケイスイ キーマカレークノーテル

商品コード 8850018900



7.0cm

規格: 60gX20X5/2  
調理方法: 揚げ  
加工地: 国内

ニチレイ 北海道サックと男爵コロッケ(牛肉)

商品コード 5880003800



お買い得



7.5cm

規格: 70gX20X4/2  
調理方法: 揚げ  
加工地: 国内

ベスト インディアンロール

商品コード 6010020500



10.3cm

規格: 50X60/2  
調理方法: 揚げ  
加工地: 国内

**\*天ぷら**  
**\*かき揚げ**

**大冷 磯辺フリッター 20g**

商品コード 4410042700



6.0cm

規格: 20gX20X10/2  
調理方法: 揚げ  
加工地: 海外

**味の素 やまいも短冊揚げ**

商品コード 0180023700



規格: 20gX30X8/2  
調理方法: 揚げ  
加工地: 海外

**味の素 4種の野菜寄せ揚げ 30個/袋**

商品コード 0180079600



**売れ筋**

規格: 30個X6/2  
調理方法: 揚げ  
加工地: 海外

**味の素 蓮根の挟み揚げ(豚)**

商品コード 0180054700



規格: 約30gX30X6/2  
調理方法: 揚げ  
加工地: 海外

**豆知識**

天ぷらって美味しいですよね?  
ついつい食べ過ぎてしまう...  
そんな時のスケツトがお茶です!  
お茶の中でもウーロン茶は油を  
分解してくれます!!



**\*ウインナー**

「RF」=ラディッシュファーム  
泉平の自社ブランドです!!  
お買い得商品です!!

**RF ウインナー(約75本入)**

商品コード 9100200400



**お買い得**

規格: 1kgX10  
調理方法: ホイル・炒め  
加工地: 国内



**\*ハンバーグ**

**オススメ商品!!**  
年齢問わず大人気  
のハンバーグ特集♪

**ベスト カントリーバーグ847**

商品コード 6010002500



6.2cm

規格: 30gX20X10  
調理方法: ポイル  
加工地: 国内

**ヤヨイサンフーズ 新とうふ野菜ハンバーグ 60g**

商品コード 8720106500



7.6cm

規格: 60gX25X4/2  
調理方法: 焼き  
加工地: 国内

**ベスト ジューシーVSバーグ(60)**

商品コード 6010051700



7.8cm

規格: 60gX25X4  
調理方法: 焼き  
加工地: 国内

**ベスト ジューシーVSバーグ(80)**

商品コード 6010051800



9.2cm

規格: 80gX20X5  
調理方法: 焼き  
加工地: 国内

**ベスト ジューシーVSバーグ(120)**

商品コード 6010052000



10.5cm

規格: 120gX10X5  
調理方法: 焼き  
加工地: 国内

**ハンバーグを使用した  
IZUHEIメニュー  
次のページでご紹介!!**



**ニチレイ グリエハンバーグ80**

商品コード 5880011500

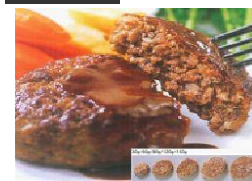


8.7cm

規格: 80gX25X2/2  
調理方法: 焼き  
加工地: 国内

**ニチレイ グリエハンバーグ120**

商品コード 5880048500



10.3cm

規格: 120gX10X5/2  
調理方法: 焼き  
加工地: 国内

**\*練り  
\*煮物商品**

**不二 ミニ人参春雨きんちやく 10g**  
商品コード 7050006700

規格: 10gX50個X6袋/2  
調理方法: 煮る  
加工地: 海外

**不二 角あげ KA-15**  
商品コード 7050028300

1kg当たり  
約65~68

規格: 1kgX8  
調理方法: 煮る  
加工地: 国内

**不二 ランチがんも-15**  
商品コード 7050020700

**売れ筋**

1袋当たり  
50個

規格: 15gX50X8  
調理方法: 煮る  
加工地: 国内

**KSF いか入さつま揚げ 17g**  
商品コード 2040000400

規格: 17gX25X30  
調理方法: 煮る  
加工地: 国内

**OB NEW野菜角煮**  
商品コード 7050000700

**お買い得**

1袋当たり  
50個

規格: 20gX50X4  
調理方法: 煮る  
加工地: 国内

**不二 冷凍三角絹厚揚げSK20NK 1kg**  
商品コード 7050006500

4.5cm

規格: 1kg(20g)X10袋  
調理方法: 煮る・炒め  
加工地: 国内

**不二 肉詰めいなりYNE25C**  
商品コード 7050008500

規格: 25gX50X6  
調理方法: 煮る  
加工地: 国内

**ベスト 信田煮(特)**  
商品コード 6010034200

規格: 50X100  
調理方法: 蒸す・煮る  
加工地: 国内

**OB KANDO-ハンバーグ40**  
商品コード 8720006600

6.4cm

規格: 40gX100/2  
調理方法: 焼き  
加工地: 国内

**OB KANDO-ハンバーグ60**  
商品コード 8720012400

**売れ筋**

7.8cm

規格: 60gX25X4  
調理方法: 焼き  
加工地: 国内

**OB KANDO-ハンバーグ80**  
商品コード 8720007100

8.0cm

規格: 80gX20X5  
調理方法: 焼き  
加工地: 国内

**JFSA ふんわりハンバーグ60**  
商品コード 6010031700

**おすすめ**

規格: 60gX25X6  
調理方法: 焼き  
加工地: 国内

**JFSA ふんわりハンバーグ80**  
商品コード 6010031800

規格: 80gX20X6  
調理方法: 焼き  
加工地: 国内

**JFSA ふんわりハンバーグ120**  
商品コード 60140031900

規格: 120gX10X8  
調理方法: 焼き  
加工地: 国内

**★掲載商品で簡単アレンジレシピ♪**

**メニューに困った時は一度お試し下さい!!!!**

**1. テミハンバーグ** **2. トマトソースのハンバーグ** **3. 具沢山ソースハンバーグ**

**美味しい抜群!**

## \*たまご商品

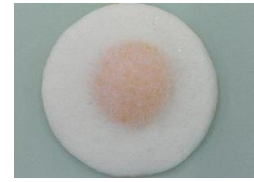


## 食育探検隊



### SM 目玉焼風まるオムレツ 35g

商品コード 2090027300



規格: 35gX100  
調理方法: 焼き  
加工地: 国内

### SM とろっとスクランブル 1kg

商品コード 2090129900



規格: 1kgX10  
調理方法: ボイル  
加工地: 国内

### 大冷 うずらスコッチエッグ 35g

商品コード 4410016100



規格: 35gX20X6/2  
調理方法: 揚げ  
加工地: 海外

### すぐる ぷち丸

商品コード 3940017100



規格: (20gX50)X4/2  
調理方法: 揚げ・焼き  
加工地: 国内



## 簡単美味しいいろいろもこ丼

ハワイ料理のひとつ!!  
ご飯の上にハンバーグ・目玉焼きを乗せ、  
ソースをかければ出来上がり♪  
掲載商品で出来る簡単メニューです!



## \*漬物 \*佃煮 \*惣菜商品



### ヤマハ ミノり佃

商品コード 8670003100



規格: 100X10/2  
調理方法: そのまま  
加工地: 国内

### ヤマハ ミノウめ

商品コード 8670003200



規格: 100X10/2  
調理方法: そのまま  
加工地: 国内

### ケンコー ゲットセレクション ポテトサラダ

商品コード 2750054900



規格: 1kgX6  
調理方法: そのまま  
加工地: 国内

### マルハニチロ 便利な昆布と根菜の炒め煮

商品コード 9100001000



規格: 500gX12/2  
調理方法: 自然解凍  
加工地: 海外

### マルハニチロ 便利な湯葉ト昆布の彩り和え 500g

商品コード 9100017700



規格: 500gX12/2  
調理方法: 自然解凍  
加工地: 海外

### マルハニチロ 便利な豆野菜ノ彩り煮 500g

商品コード 9100026200



規格: 500gX12/2  
調理方法: 自然解凍  
加工地: 海外

### マルハニチロ 便利なヒジキと野菜の彩り煮

商品コード 9100031300



規格: 500gX12/2  
調理方法: 自然解凍  
加工地: 海外

### マルハニチロ 便利なオクラのおかか和え

商品コード 9100031400



規格: 500gX12/2  
調理方法: 自然解凍  
加工地: 海外



## \*焼きそば

オリジナルソースの香りが  
食欲をそそる…  
懐かし一品です!!



ベスト まちのソース焼そば 1kg

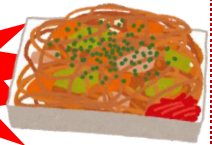
商品コード 6010081500



規格: 1kgX6  
調理方法: ポイル  
加工地: 国内



ちょっと懐かしい  
あの味をどうぞ...



## \*デザート

おすすめデザート!!  
新商品から定番人気  
商品掲載しています!



QBB ピピピプレーン210g

商品コード 9210024600



規格: 210gX20  
調理方法: そのまま  
加工地: 国内

ピピピプレーン

ナチュラルチーズの持ち味を  
十分に生かしたプロセスチーズ。  
ヒーロー包装の一口サイズなので  
簡単に取り出せる便利商品!  
ぜひお試し下さい!



フレック フックラシットリ蒸しケーキ(イチゴ)約22g

商品コード 0180100100



規格: 約22gX25X6  
調理方法: そのまま  
加工地: 国内

フレック フックラシットリ蒸しケーキ(抹茶)

商品コード 0180119400



規格: 約22gX25X6  
調理方法: そのまま  
加工地: 国内

フックラシットリ蒸しケーキ

すっきりとした甘さが特徴!!  
22gながらもふっくらしっとり  
満足感が得られます♪  
ボリュームもあり食べやすい  
商品となっております!!



ヤマハ カリカリ梅ひじき 1kg

商品コード 8670900100



規格: 1kgX18  
調理方法: そのまま  
加工地: 国内

ヤマハ しば漬きくらげ

商品コード 8670011600



規格: 2kgX9  
調理方法: そのまま  
加工地: 国内

三島 ジュレツ 赤しそ 450g

商品コード 8060030100



規格: 450gX10  
調理方法: そのまま  
加工地: 国内

マルハニチロ 便利+豆ト根菜のゴマダレサラダ\*

商品コード 9100035000



規格: 500gX12/2  
調理方法: 自然解凍  
加工地: 海外

マルハニチロ 便利なオクラとヒジキのサッパリ和エ

商品コード 9100035100



規格: 500gX12/2  
調理方法: 自然解凍  
加工地: 海外

マルハニチロ 便利な彩り野菜の白和え

商品コード 9100035200



規格: 500gX12/2  
調理方法: 自然解凍  
加工地: 海外

堂本 ひじき煮(徳用) 1kg

商品コード 5250007600



規格: 1kgX12  
調理方法: そのまま  
加工地: 国内

堂本 きんぴらごぼう(徳用) 1kg

商品コード 5250008000



規格: 1kgX12  
調理方法: そのまま  
加工地: 国内

堂本 切干大根煮(徳用) 1kg

商品コード 5250017500



規格: 1kgX12  
調理方法: そのまま  
加工地: 国内

**\*魚介**  
**\*野菜素材商品**

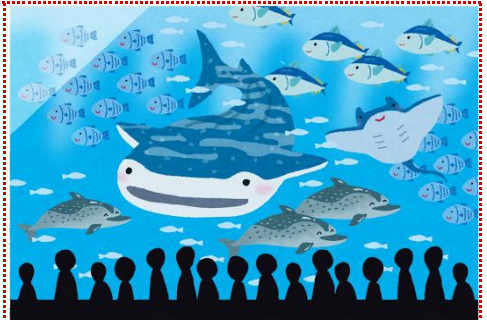


**日水 ホキ骨取りファイル**

商品コード 6070050700



規格:約3kg/3  
調理方法:揚げ  
加工地:海外



**日水 骨取りあじファイル**

商品コード 6070014100



規格:約3kg/3  
調理方法:揚げ  
加工地:海外

**日水 骨取り赤魚ファイル 3kg**

商品コード 6070022500



規格:約3kg/3  
調理方法:揚げ  
加工地:海外

**日水 骨取りファイルさわら**

商品コード 6070021200



規格:約3kg/3  
調理方法:焼く  
加工地:海外

**KSF すりおろし大根**

商品コード 2040040200



規格:500gX10/3  
調理方法:解凍  
加工地:国内

**カゴメ 冷凍菜園風グリル野菜ミックス**

商品コード 1920031400



規格:600gX10  
調理方法:加熱  
加工地:国内

**カゴメ 冷凍彩り野菜ミックス 1kg**

商品コード 1920031300



規格:1kgX6  
調理方法:加熱  
加工地:国内

**\*ドレッシング**  
**\*ソース**  
**\*だし**



**ケンコー だしの旨み香る和風ドレッシング**

商品コード 2750001900



規格:1LX6  
調理方法:そのまま  
加工地:国内

**ケンコー リッチテイスト金ごまドレッシング 1L**

商品コード 2750045500



規格:1LX9  
調理方法:そのまま  
加工地:国内

**カゴメ トマトケチャップ 標準チューブ 1kg**

商品コード 1920007200



規格:1kgX12  
調理方法:そのまま  
加工地:国内

**カゴメ トマトケチャップ デリカユース 3kg**

商品コード 1920007100



規格:3kgX4  
調理方法:そのまま  
加工地:国内

**ハウス セレクトバリューデミソース**

商品コード 6420061200



規格:1kgX6  
調理方法:煮込む  
加工地:国内

**ミツカン 味ぽん(プラボトル)**

商品コード 5560025400



規格:1.8LX6  
調理方法:そのまま  
加工地:国内

**東丸 割烹関西白だしつゆ**

商品コード 6630009100



規格:1.8LX6  
調理方法:希釈  
加工地:国内

**東丸 めんスープ**

商品コード 6630011600



規格:1.8LX6  
調理方法:希釈  
加工地:国内

## \*パスタ類

「RF」=ラディッシュファーム  
泉平の自社ブランドです!  
お買い得商品です!!



## RF スパゲティ

商品コード 6440000100



規格:4kgX4  
調理方法:ポイル  
加工地:国内

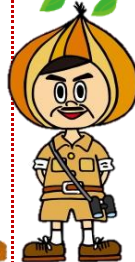
## RF マカロニ

商品コード 6440000200



規格:4kgX4  
調理方法:ポイル  
加工地:国内

## \*ふりかけ \*わかめ



お買い得!!!人気の...  
ふりかけ&わかめ!!!  
定番商品など、多数  
揃えております♪



## 理研 ありがとうスープ(1)お吸い物

商品コード 9110011000



規格:(3.8gX100)X10  
調理方法:溶く  
加工地:国内

## 三島 ゆかり

商品コード 8060040100



規格:200gX20  
調理方法:ふりかけ  
加工地:国内

## 理研 カットわかめ 磯葉

商品コード 9110020700

おすすめ



規格:200gX20  
調理方法:水戻し  
加工地:海外

## 理研 ノンオイルレッシング柚子かつお

商品コード 9110005300

おすすめ



規格:1LX6  
調理方法:和える  
加工地:国内

## プレーンマヨネーズ

軽い口当たりの全卵型マヨネーズ!  
塩味・甘味・酸味のバランスが  
良くさっぱりとした味わい。  
素材の味をしっかりと引き  
立たせられる商品です!!



## ケンコー プレーンマヨネーズ PB

商品コード 2750002600



規格:PB1kgX12  
調理方法:そのまま  
加工地:国内

## ハウス セレクトバリューデミソース

商品コード 6420061100



規格:3kgX4  
調理方法:煮込む  
加工地:国内

## ダイストマトソース

軽い味付けで、そのまま使用  
が可能な便利商品です!!  
応用もできるトマトの固形  
が入って、旨味が濃縮!!  
PBに使用メニューご紹介!!



## カゴメ ダイストマトソース 1kg

商品コード 1920024300



規格:1kgX12  
調理方法:加熱  
加工地:国内

## 東丸 うどんだし

商品コード 6630011100



規格:1.8LX6  
調理方法:希釈  
加工地:国内

## 東丸 どんぶりのたれ

商品コード 6630016100



規格:1.8LX6  
調理方法:希釈  
加工地:国内

## 東丸 特製和風だし かつお味


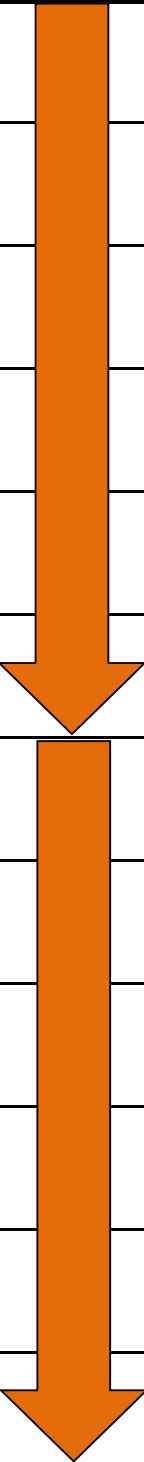
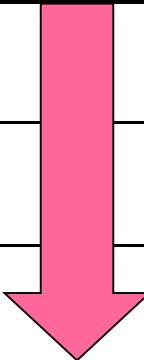
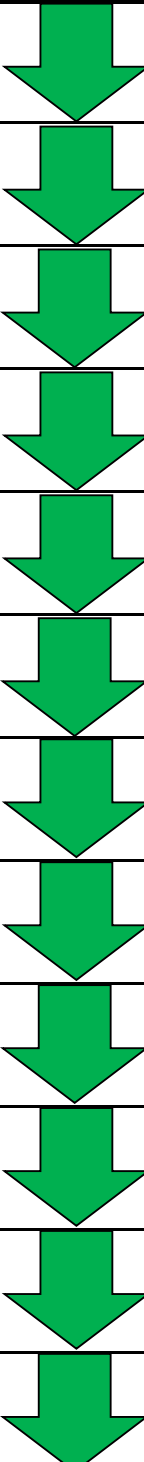


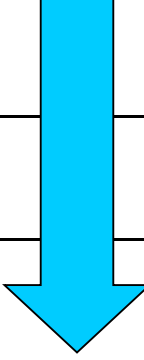




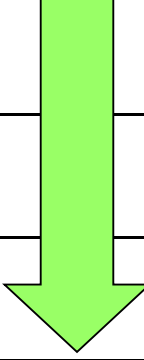



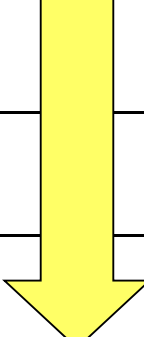


商品コード 6630009600



規格:1.8LX6  
調理方法:希釈  
加工地:国内

2014年版

# 泉平 年間スケジュール表

カレンダー	CP=キャンペーン				泉平行事		
	【半期CP】	【期間CP】	【食「らく」】	【御節】			
 4月							
 5月							
 6月						北近畿ミニフレ	
 7月							
 8月						フードフェア	
 9月							
 10月						福岡ミニフレ	
 11月							
 12月							
 1月							姫路・神戸 特売会
 2月							阪神ミニフレ
 3月							